



三陸ねばとろコンビ「三陸ねばとろ三味」

三陸産のあかもく(ぎばさ)、めかぶ、わかめの茎を食べやすい大きさにきざみ、自然風味の特製タレでブレンドしました。そのままご飯でもよし、お好みの食材をトッピングすることにより、風味豊かな逸品に変身します。「ねばねば・とろとろ・コリコリ」三陸の新しい食感と磯の香りをお楽しみください。また、隠し味でネギを加えても一層おいしくなります。



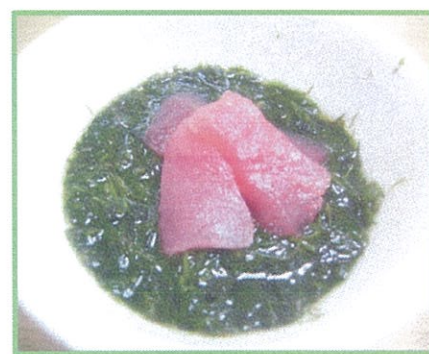
そばのトッピングに



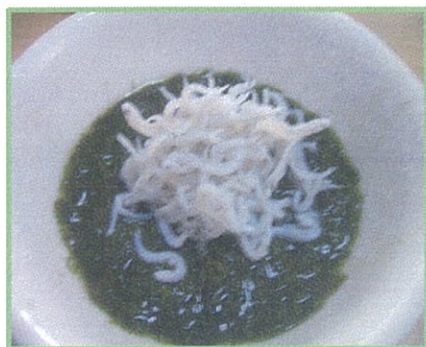
赤ほや塩から



刺身いか



まぐろ



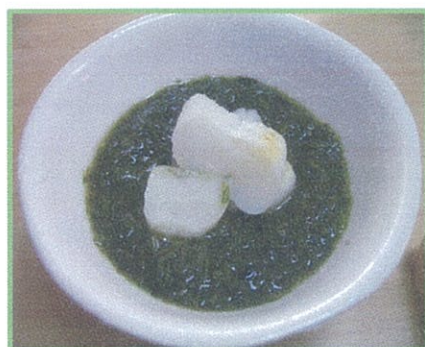
しらす



かに風味かまぼこ



ボイルたこ



笹かま



なめこ



おくら

株式会社 三陸オーシャン

〒989-3122 宮城県仙台市青葉区栗生 3-17-1-105

TEL 022-398-4205 FAX 022-398-4206

E-mail info@sanrikuocean.com

http://www.sanriku-hoya.com/

